

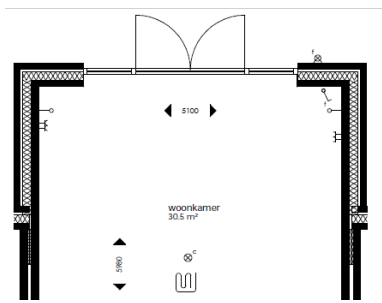
Optielijst 20 Duurzame woningen

Dichterskwartier II, Harderwijk

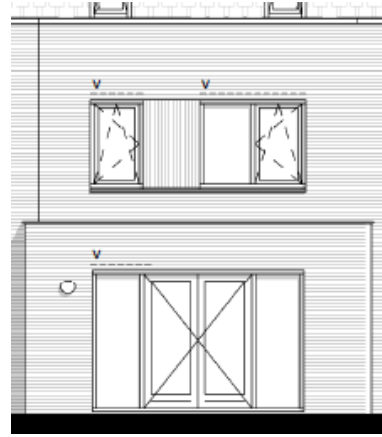
Nummer	Omschrijving	Prijs incl BTW
Optie 1a	Uitbouw achterzijde 1,2m*	€ 18.750,-
Optie 1b	Uitbouw achterzijde 2,4m*	€ 23.750,-
	Aan de achterzijde van de woning wordt een uitbouw van 1,2m diep gerealiseerd. Materialisatie gelijk aan de woning. Aan de gevel komt een hemelwaterafvoer. De vloerverwarming wordt doorgelegd in de uitbouw. De elektrapunten worden verplaatst volgens tekening. De basis kozijnen worden vervangen door een grote pui met dubbele deuren en 2 zijlichten. Puibreedte ong. 3600mm.	
Optie 2	Alternatief keukenopstelling De keukenopstelling wordt verplaatst naar het midden van de woning. De keuken wordt aan de bouwmuurzijde omsloten met verdiepingshoge wanden. Aan de trapzijde wordt de keuken omsloten met halfhoge wanden met een hoogte van circa 1,5m. Op deze wand wordt een houten afdeklap gemonteerd. Ten behoeve van het leidingwerk wordt aan het plafond de nodige aftimmering gemonteerd. Optioneel kunnen hier nog spotjes worden gemonteerd. De elektrapunten worden verplaatst (geen extra elektrapunten). Afwerking overeenkomstig de woning	€ 3.500,-
Optie 3	Trapkast Onder de trap wordt een trapkast gerealiseerd. Voor de kast wordt een houten deurkozijn met stompe deur geplaatst. De trap wordt dicht uitgevoerd en t.p.v. deurkozijn afgetimmerd. In de trapkast wordt een schakelaar en wandlichtpunt aangebracht	€ 1.200,-
Optie 4	Alternatief zolderindeling Op de zolder wordt een extra slaapkamer, badkamer en berging gerealiseerd. Er wordt vloerverwarming toegepast op de zolder met een aparte thermostaat. Boven de kozijnen in de slaapkamer en hobby worden ventilatieroosters geplaatst. Tussen de slaapkamer en techniek wordt een geluidwerend deurkozijn geplaatst. Extra elektra punten volgens tekening incl. een loze dataleiding. Materialisatie en afwerking conform overig deel woning	€ 13.850,-
Optie 5a	Glazen deur tussen keuken en hal	€ 2.250,-
Optie 5b	Glazen deur met zijlicht tussen keuken en hal	€ 3.200,-
Optie 5c	Glazen dubbele deur tussen keuken en hal	€ 3.850,-
	De dichte houten deur tussen keuken en hal wordt vervangen door een van bovenstaande opties 5a, 5b of 5c De deuren zijn voorzien van een taatscharnier. Raster uitgevoerd met 4 glasvakken. De glas/metaal variant is minder isolerend dan de houten variant	

* Dit is een individuele prijs gebaseerd op zowel een enkele als een meervoudige uitvoering

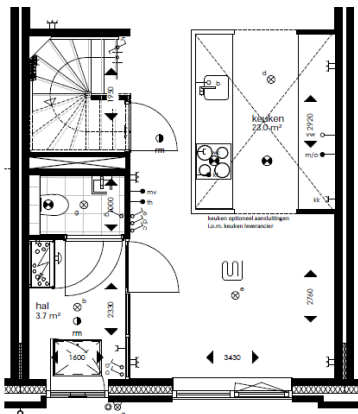
Bovenstaande opties zijn een selectie uit de optielijst. Aan deze uitgave kunnen geen rechten worden ontleend. Genoemde opties zijn ter informatie. Uw definitieve keuze kunt u later kenbaar maken op de optielijsten, welke onderdeel vormen van de contractstukken. Niet alle opties zijn bij elke woningtype toepasbaar. Hierover wordt u ook nader geïnformeerd in de optielijsten



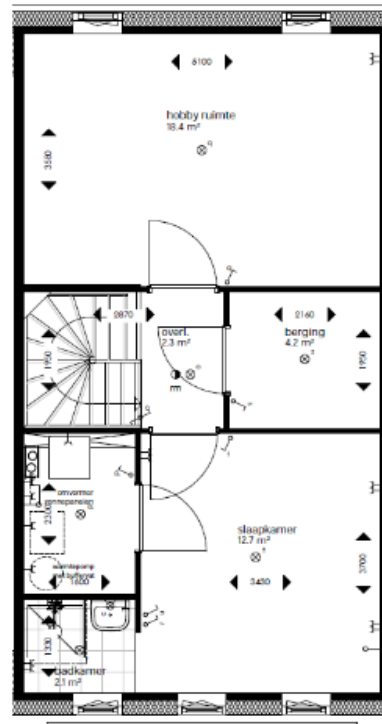
Plattegrond Optie 1b



Gevelaanzicht optie 1a en 1b



Plattegrond optie 2 en 3



Plattegrond optie 4



Impressie optie 5a



Impressie optie 5b



Impressie optie 5c

Bovenstaande opties zijn een selectie uit de optielijst. Aan deze uitgave kunnen geen rechten worden ontleend. Genoemde opties zijn ter informatie. Uw definitieve keuze kunt u later kenbaar maken op de optielijsten, welke onderdeel vormen van de contractstukken. Niet alle opties zijn bij elke woningtype toepasbaar. Hierover wordt u ook nader geïnformeerd in de optielijsten

4 oktober 2019